



KÖSTER Krovni slivnik kutni TPO DN 110

Tehnički list / Artikl broj RT 914 022 A

Izdano: 2023-11-16

Krovni odvod pod kutom s KÖSTER TPO manžetom

Opis proizvoda

- Krovni odvod za izolirane i neizolirane ravne krovove
- S KÖSTER TPO manžetom za izravno zavarivanje na KÖSTER TPO krovne brtve
- Izvrsna vremenska stabilnost (UV/IR zračenje)
- Otporan na uobičajene utjecaje okoline
- Otporan na udarce
- Izdržljiv
- Izvrsna funkcionalnost zahvaljujući testiranim vrijednostima odvoda u skladu sa standardima
- DIN EN 12056 Dio 3 - Sustavi krovne odvodnje
- DIN 1986 Dio 100 - Odvodni sustavi za zgrade i posjede
- DIN EN 1253 - Procesi za zgrade
- DIN EN 1124 - Cijevi i spojni dijelovi izrađeni od uzdužno zavarenih cijevi od nehrđajućeg čelika s utičnim spojnica za kanalizacijske cijevi
- DIN 18 200 - Dokaz o sukladnosti za građevinske proizvode - Kontrola tvorničke proizvodnje, vanjski nadzor i certifikacija
- DIN 18531 - Brtve za nekoristene krovove
- DIN 18195 / 18332ff - građevinske brtve

Tehničke karakteristike

- Potpuno zavarena cijev i montažni prsten od nehrđajućeg čelika otpornog na kiseline AISI 316 / EN 1.4401
- Montažna manžeta: KÖSTER TPO kompozitna ploča
- Spojna manžeta: KÖSTER TPO
- Dimenzije manžete: 350 x 350 mm
- Dimenzije prirubnice: 230 x 230 mm
- Priključni promjer: DN 110
- Duljina cijevi: 565 mm

Vrijednosti prema DIN EN 1253:

Visina akumulacije u mm

Protok u l/s

5	10	15	20	25	30	35	40	45	50	55	60
1,0	1,8	2,9	4,0	5,0	6,0	7,0	8,0	9,0	10,0	11,0	12,0

Područje primjene

Krovni odvod pod kutom s KÖSTER TPO manžetom, za odvodnju s izoliranih i neizoliranih ravnih krovova. Može se koristiti i kao tavanaška drenaža.

Ugradnja

Krovni odvod je mehanički pričvršćen za podkonstrukciju. Spojna čahura zavaruje se izravno na KÖSTER krovne membrane izrađene od TPO zavarivanjem vrućim zrakom.

KÖSTER produžni element postavlja se u skladu s uputama za ugradnju KÖSTER, uputama za ugradnju KÖSTER TPO i tehničkim priručnikom KÖSTER BAUCHEMIE AG.

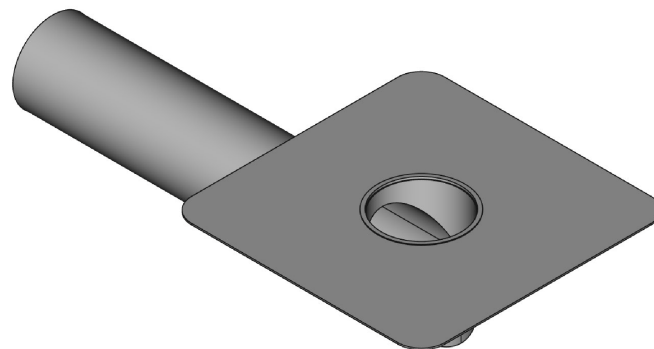
Moraju se poštovati specifikacije smjernica za ravne krovove i DIN 18531.

Pakiranje

RT 914 022 A

komad

Ostale napomene

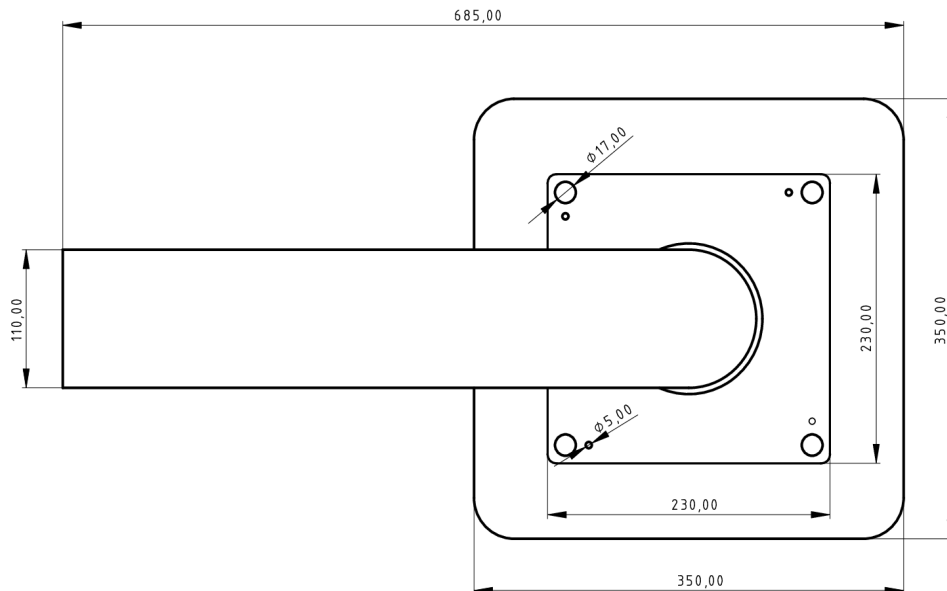
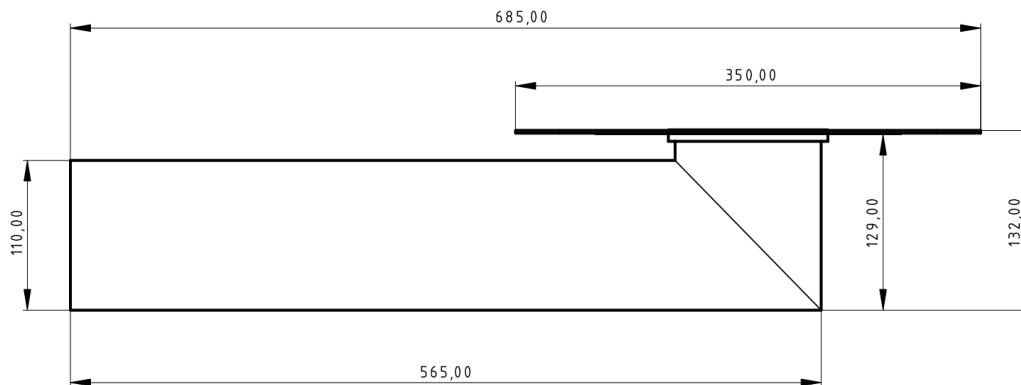


Povezani proizvodi

- KÖSTER TPO 1.5
- KÖSTER TPO Pro 1.5
- KÖSTER TPO 1.5 SK (FR)
- KÖSTER TPO 1.8
- KÖSTER TPO Pro 1.8
- KÖSTER TPO 2.0
- KÖSTER TPO 2.0 F
- Pocinčani sifon za lišće, NW 100

- Artikl broj RT 815
- Artikl broj RT 815 150 Pro
- Artikl broj RT 815 SK (FR)
- Artikl broj RT 818
- Artikl broj RT 818 150 Pro
- Artikl broj RT 820
- Artikl broj RT 820 F
- Artikl broj RT 915 009

Podaci sadržani u ovom tehničkom listu bazirani su na rezultatima našeg istraživanja i naših praktičnih iskustava u primjeni. Svi dani podaci sa ispitivanja su prosječne vrijednosti do kojih se došlo u kontroliranim uvjetima. Pravilna i s time efektivna i uspješna primjena naših proizvoda ne podliježe našoj kontroli. Izvođač je odgovoran za ispravnu primjenu uzimajući u obzir specifične uvjete na gradilištu i završne rezultate procesa građenja. To može zahtijevati izmjene u danim preporukama za standardne slučajeve. Specifikacije napravljene od naših zaposlenika ili predstavnika koje izlaze izvan okvira zadanih tehničkim listom zahtijevaju pismenu potvrdu. Potrebno se pridržavati važećih standarda za testiranje i primjenu materijala, tehničkih vodilja i pravila struke. Garancija se s toga odnosi na kvalitetu naših proizvoda unutar naših općih uvjeta, ne i na ispravnu primjenu materijala. Ovaj tehnički list prošao je reviziju te su sve prethodne verzije nevažeće.



Podaci sadržani u ovom tehničkom listu bazirani su na rezultatima našeg istraživanja i naših praktičnih iskustava u primjeni. Svi dani podaci sa ispitivanja su prosječne vrijednosti do kojih se došlo u kontroliranim uvjetima. Pravilna i s time efektivna i uspješna primjena naših proizvoda ne podliježe našoj kontroli. Izvodač je odgovoran za ispravnu primjenu uzimajući u obzir specifične uvjete na gradilištu i završne rezultate procesa građenja. To može zahtijevati izmjene u danim preporukama za standardne slučajeve. Specifikacije napravljene od naših zaposlenika ili predstavnika koje izlaze izvan okvira zadanih tehničkim listom zahtijevaju pismenu potvrdu. Potrebno se pridržavati važećih standarda za testiranje i primjenu materijala, tehničkih vodilja i pravila struke. Garancija se s toga odnosi na kvalitetu naših proizvoda unutar naših općih uvjeta, ne i na ispravnu primjenu materijala. Ovaj tehnički list prošao je reviziju te su sve prethodne verzije nevažeće.